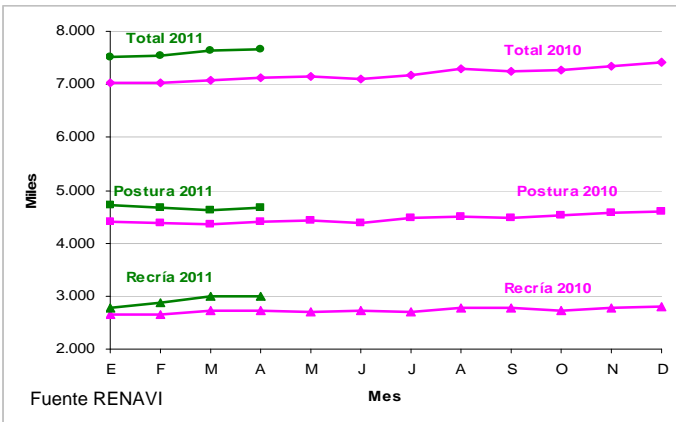
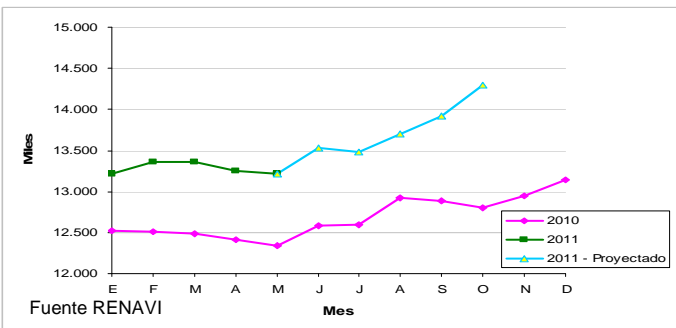


EXISTENCIAS DE REPRODUCTORAS PESADAS 2010 - 2011



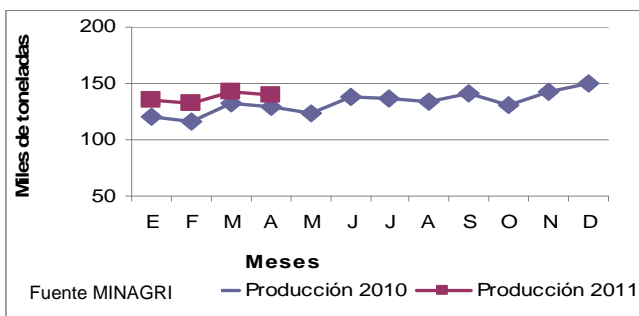
MES	RECRÍA (en miles)			POSTURA (en miles)			TOTAL (en miles)		
	2010	2011	% 11/10	2010	2011	% 11/10	2010	2011	% 11/10
E	2.646	2.784	5,2	4.393	4.718	7,4	7.039	7.503	6,6
F	2.652	2.868	8,1	4.382	4.672	6,6	7.034	7.540	7,2
M	2.721	2.998	10,2	4.347	4.630	6,5	7.068	7.628	7,9
A	2.722	2.994	10,0	4.409	4.660	5,7	7.131	7.654	7,3
M	2.708			4.431			7.139		
J	2.721			4.376			7.097		
J	2.695			4.484			7.178		
A	2.786			4.498			7.284		
S	2.768			4.474			7.242		
O	2.736			4.529			7.265		
N	2.767			4.583			7.350		
D	2.809			4.603			7.412		

PRODUCCION DE POLLITOS BB PARRILLEROS 2010 - 2011



MES	BB (cant. promedio semanal en miles)		
	2010	2011	% 11/10
E	12.518	13.213	5,6
F	12.505	13.357	6,8
M	12.486	13.360	7,0
A	12.416	13.253	6,7
M	12.342	13.216	7,1
J	12.582	13.534	7,6
J	12.593	13.486	7,1
A	12.923	13.702	6,0
S	12.886	13.913	8,0
O	12.796	14.291	11,7
N	12.949		
D	13.143		

PRODUCCIÓN DE CARNE AVIAR



FAENA DE AVES

AÑO MES	2010	2011	Dif 2011/10 %
	miles de cabezas		
E	47.871	52.767	10
F	46.641	52.420	12
M	52.656	56.094	7
A (*)	50.175	54.934	9
M	47.198		
J	51.940		
J	52.049		
A	51.330		
S	53.573		
O	49.696		
N	54.540		
D	58.030		
Subt. Ene - Abr	197.344	216.216	10
Total	615.699	216.216	

(*) preliminar Fuente MINAGRI - con datos SENASA

EXPORTACIONES / IMPORTACIONES DE CARNE AVIAR Y SUBPRODUCTOS

